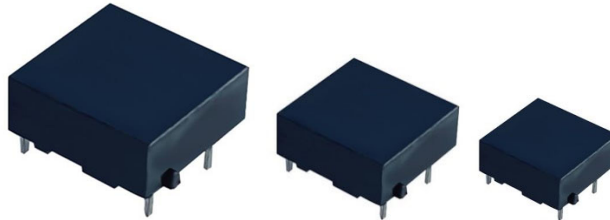


電力線通訊變壓器(Power Line Communication Transformer, PLC)

DCC no. CTS-10, CTS-16, CTS-24, CTS-35 series released: 2022.03.12

XCX 薪程瑞企業是專業從事電力線通訊變壓器 (Power Line Communication Transformer, 簡稱 PLC) 產品的公司, 擁有多年的設計及製造經驗。我們所介紹的 PLC 產品常被用於智慧電表、集中器等應用場合。PLC 可實現通過電力線路進行數據通信, 無需額外的通訊線路, 降低了設備的成本。除了本表中列出的常用產品規格, 我們也可為客戶提供各種客製化的 PLC 產品, 以滿足不同場合的需求。例如, 我們可以提供高功率、防水、防塵等 PLC 產品, 以滿足不同環境下的需求。



◆ 產品介紹

XCX 薪程瑞企業的電力線通訊變壓器 (PLC) 是一種專為智能電表和集中器設計的產品。可以通過電力線路進行通訊, 讓智能電表和集中器之間能夠進行快速、穩定的數據傳輸, 實現用電監控、負載控制等功能。XCX PLC 產品被廣泛應用於智能電表、集中器等領域, 能夠實現用電監控、負載控制等功能, 提高用電效率, 減少能源浪費。如果您有特殊需求, 我們也可以進行客製化設計, 以滿足您的要求。

◆ 產品特點

- 電力線通訊(PLC)。
- 低插入訊號損耗。
- 低總諧波失真 (Total Harmonic Distortion)。
- 符合絕緣 EN 60950 或 UL1950。
- 緊湊的外殼設計。
- 採用阻燃材質, 結構堅固, 美觀耐用。
- 多種規格與尺寸。
- 支持高速、可靠的數據傳輸。
- 適用於各種環境條件和網絡結構, 具抗干擾能力。
- 具擴展性和靈活性增加、修改或刪除節點。
- 低成本、低功耗、易於安裝和維護。
- 可客製化。

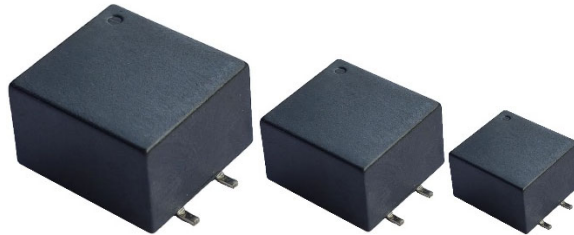
◆ 產品應用

- 智能電網 (Smart Grid): PLC 可以實現電力系統的自動化和遠程監測, 從而提高電網的可靠性、穩定性和效率。

電力線通訊變壓器(Power Line Communication Transformer, PLC)

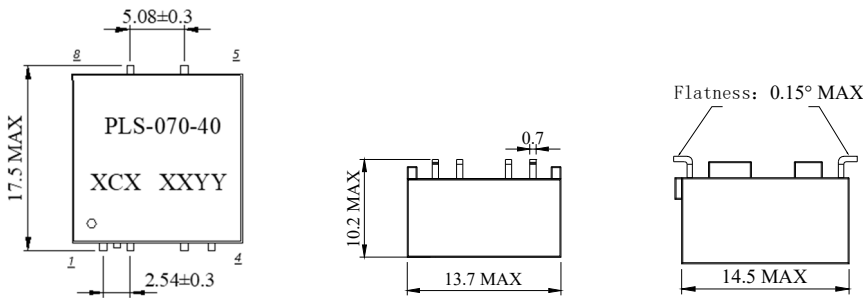
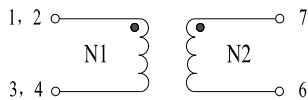
DCC no. CTS-10, CTS-16, CTS-24, CTS-35 series released: 2022.03.12

- 智能家居 (Smart Home)：PLC 可以實現家庭電器之間的互聯和遠程控制，從而實現智能化的家庭管理。
- 工業自動化：實現工業設備之間的互聯和遠程監測。
- 公共事業管理：公共設施（如路燈、廣播等）的遠程監測和控制。
- 車聯網：汽車間的互聯和遠程控制。
- 安防監控：安防設備間的遠程監測。
- 醫療健康：醫療設備間的遠程互聯。
- 環境監測：環境監測設備的互聯和監測。



◆ 外觀尺寸

■ 原理圖



電力線通訊變壓器(Power Line Communication Transformer, PLC)

DCC no. CTS-10, CTS-16, CTS-24, CTS-35 series released: 2022.03.12

◆ 產品規格

產品型號 P/N	封裝型態 Package	尺寸 L*W*H(mm)	感值 Inductance(mH)	漏感(Max) Lk(μH)	直流內阻(Max) DCR(mΩ)	飽和電流 Isat(mA)	匝數比 Turns ratio	頻率範圍 Range(kHz)	耐壓 Hi-pot(Vac)
PLS-095-10	SMT	12.0*11.5*8.0	0.95	0.30	100	50.0	1:1	10-1kHz	6KV
PLS-090-20	SMT	12.0*11.5*8.0	0.90	0.30	200	30.0	1:1	10-1kHz	6KV
PLS-075-50	SMT	12.0*11.5*8.0	0.75	2.00	500	130.0	1:1.2	10-1kHz	4KV
PLS-068-10	SMT	12.0*11.5*8.0	0.68	1.00	100	100.0	1:1.2	10-1kHz	4KV
PLS-140-35	SMT	12.0*11.5*8.0	1.40	0.50	350	30.0	2:1	10-1kHz	3KV
PLS-070-40	SMT	14.5*13.7*10.2	0.70	1.00	400	120.0	1:1.2	10-1kHz	6KV
PLS-100-20	SMT	15.4*14.0*13.2	1.00	1.00	200	50.0	2:1.1	10-1kHz	2KV
PLD-068-26	DIP	14.5*13.7*10.2	0.68	1.00	260	120.0	1:1	10-1kHz	6KV
PLD-080-28	DIP	14.5*13.7*10.2	0.80	1.00	280	120.0	1.37:1	10-1kHz	6.5KV
PLD-090-20	DIP	12.0*11.5*7.6	0.90	1.20	200	35.0	2:1	10-1kHz	5.5KV
PLD-120-17	DIP	12.0*11.5*7.6	1.20	0.80	170	32.0	1.36:1	10-1kHz	5.5KV
PLD-140-20	DIP	12.0*11.5*7.6	1.40	0.30	200	30.0	1:1	10-1kHz	4KV